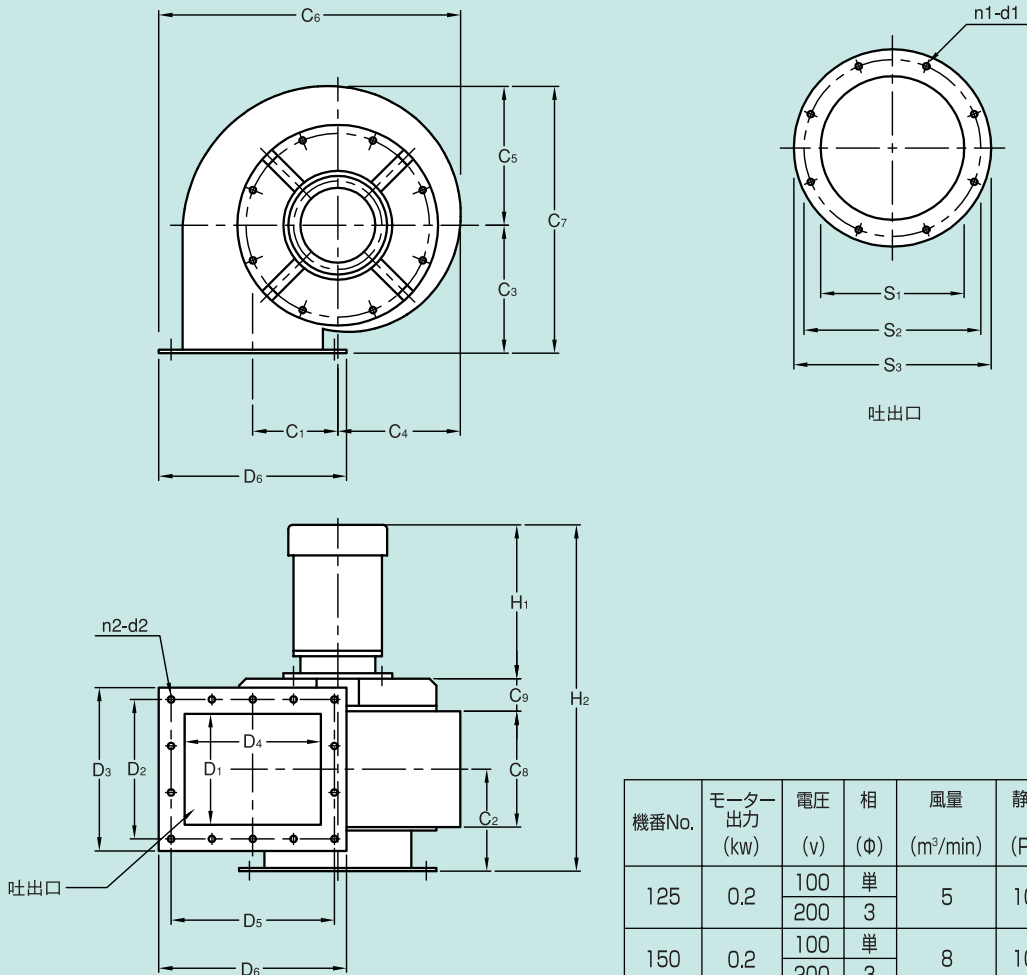


たて型シロッコ モーター直結駆動式／標準型 <外形寸法・重量表>

No.125~250

STS型



機番No.	モーター出力 (kw)	電圧 (v)	相 (Φ)	風量 (m <sup>3</sup> /min)	静圧 (Pa)	回転数 (min <sup>-1</sup> )	重量 (kg)
125	0.2	100	単	5	100	1420	9.6
		200	3				
150	0.2	100	単	8	100	1420	9.8
		200	3				
200	0.4	200	3	20	200	1420	16.1
250	0.75	200	3	30	300	1420	25.5

機番 #	記号 No.	ケーシング										吸込口			
		C1	C2	C3	C4	C5	C6	C7	C8	C9	H1	H2	S1	S2	S3
0	125	92	115	145	128	142	315	287	110	43	209	422	125	176	200
1/2	150	90	120	155	136	148	334	303	120	43	209	432	160	206	230
1 1/4	200	125	150	188	180	204	443	392	170	38	231	504	211	264	296
1 1/2	250	140	170	208	202	245	510	453	200	40	233	543	261	322	358

機番 #	記号 No.	吐出口					角丸ダクト継手			フランジ						
		D1	D2	D3	D4	D5	D6	内径	外径	高さ	ボルト数-孔径		厚さ			
		n1-d1	n2-d2	t1	t2											
0	125	103	143	170	125	163	190	125	130	110	8	10	12	7.5	5	5
1/2	150	113	155	180	150	190	216	160	165	130	8	10	12	7.5	5	5
1 1/4	200	163	205	240	200	240	276	211	216	170	12	10	14	9.5	5	6
1 1/2	250	192	240	280	250	296	336				12	10	14	9.5	6	8